

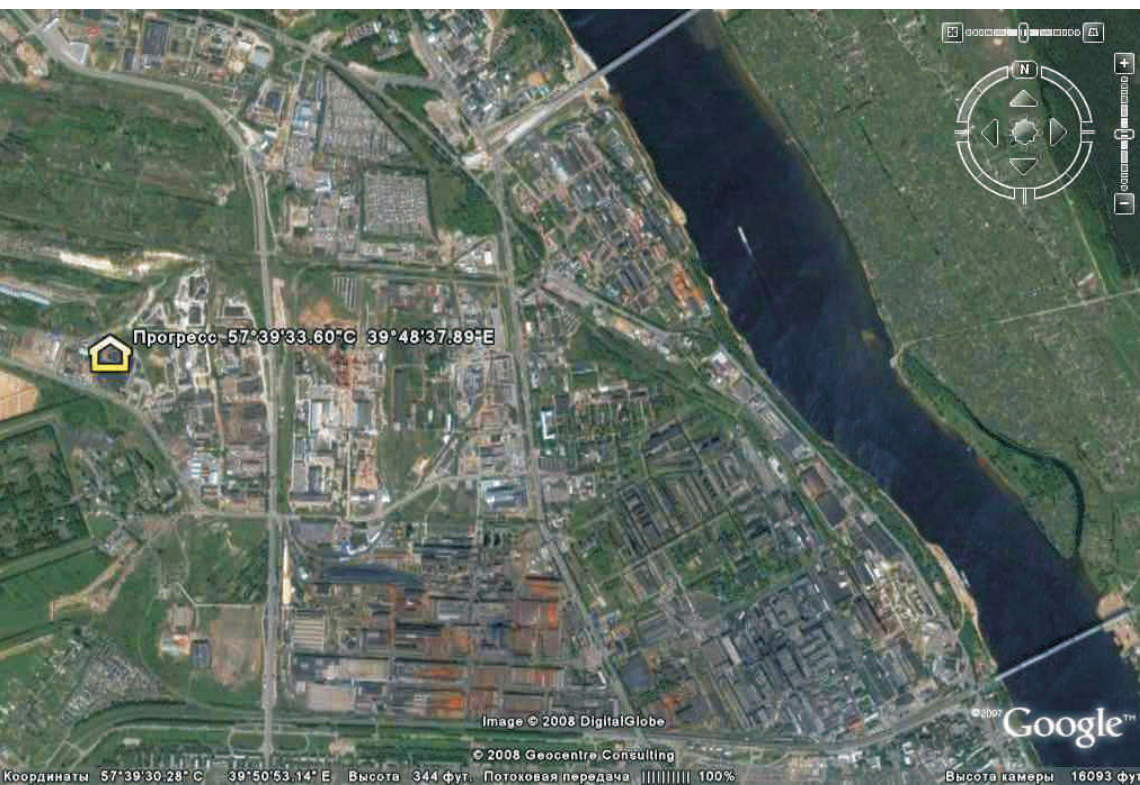


## Промышленная площадка

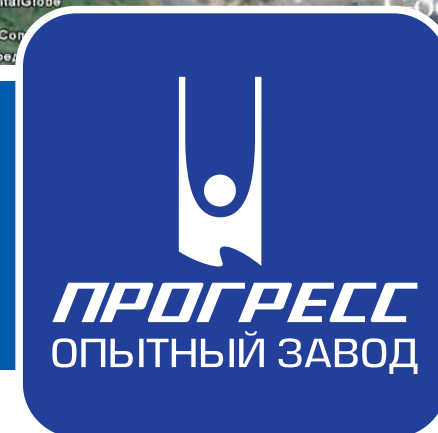


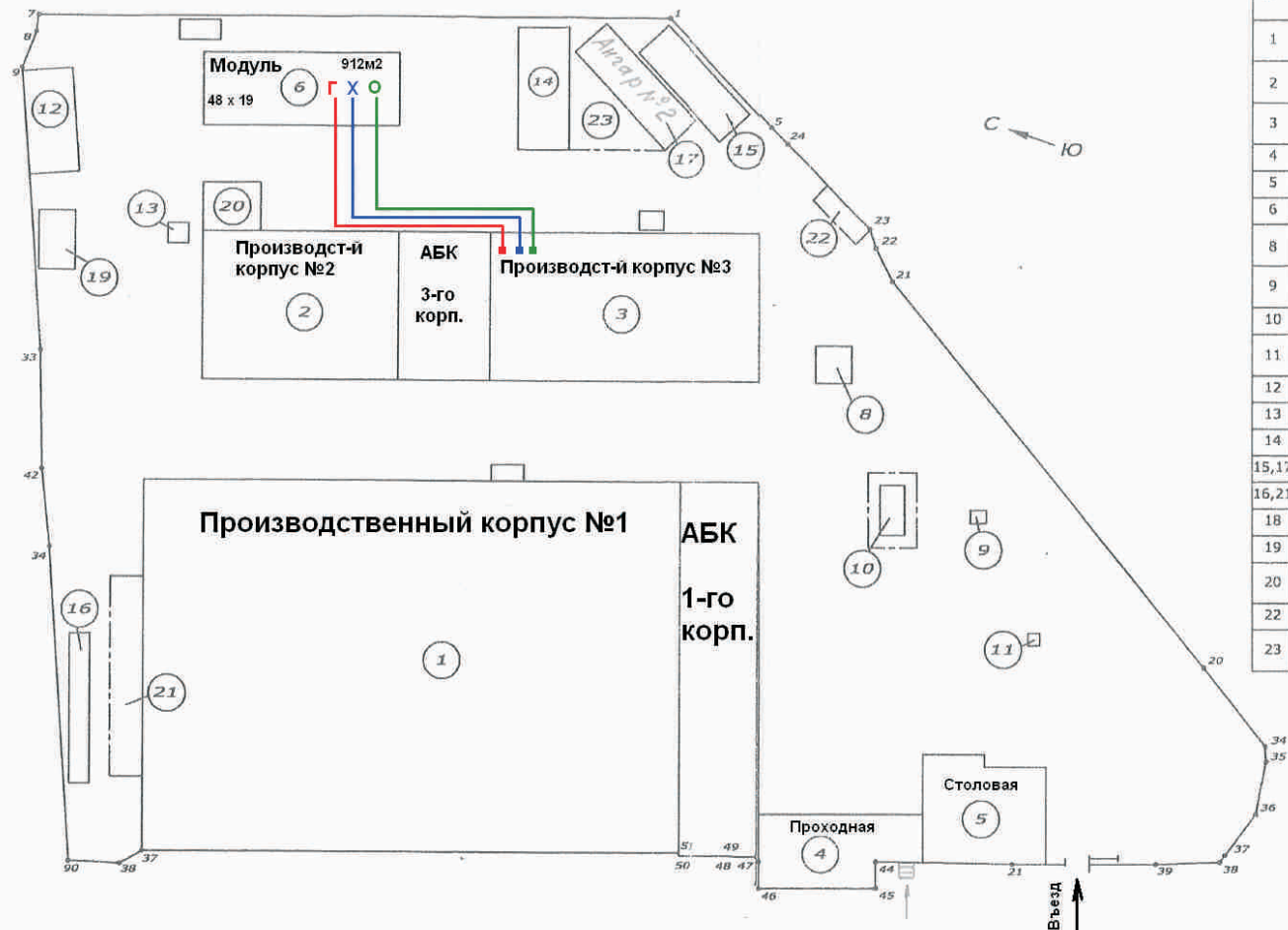
**ПРОГРЕСС**  
ОПЫТНЫЙ ЗАВОД





■ Площадь участка 6 га





- Горячая вода
- Холодная вода
- Отопление

№	Наименование здания (сооружения)	Примечание
1	Производственный корпус №1 с АБК	
2	Производственный корпус №2	
3	Производственный корпус №3 с АБК	
4	Проходная	
5	Столовая	
6	Гараж	
8	Канализационная насосная станция	
9	Газорегуляторный пункт	
10	Резервуар для воды	
11	Дренажная насосная станция	
12	Склад ОМТС	
13	Склад Баллонов	
14	Складской комплекс	
15,17	Складской комплекс	
16,21	Складские помещения	
18	Циклон	
19	Складские помещения	
20	Площадки для реики металла	
22	Склад	
23	Площадка хранения	

				ОАО Опытный завод "Прогресс"				
Изм.	Лист	№ докум.	Подп.	Дата	Промплощадка	Лит.	Масса	Масштаб
Разраб.	Пров.	Варваричев Салтыков	<i>[Signature]</i>					1:1000
Н. контр.	Утв.	Дмитрик			Схема генплана	Лист	Листов 1	



**ПРОГРЕСС**  
ОПЫТНЫЙ ЗАВОД





- **Производственный корпус №1 с АБК (1 000 кв.м.)  
в том числе 13 000 производственных площадей  
Высота до ферм перекрытия – 7,4 м.  
Год постройки – 1980 г.**







**ПРОГРЕСС**  
ОПЫТНЫЙ ЗАВОД



отдел продаж  
73-98-80  
сервис  
51-20-70

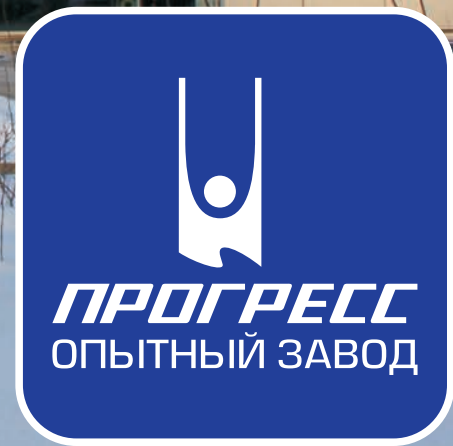
Спектр-Авто – официальный дилер ГАЗ



Промышленные производственные системы    Антикоррозионная обработка    BOSCH - сервис    Кондиционеры авторефрижераторов    Опытные рыночные    Электроприводы дверей



АВТОЦЕНТР ГАЗ СПЕКТР-АВТО-КОММЕРЧЕСКИЕ АВТОМОБИЛИ  
РУССКИЕ МАШИНЫ

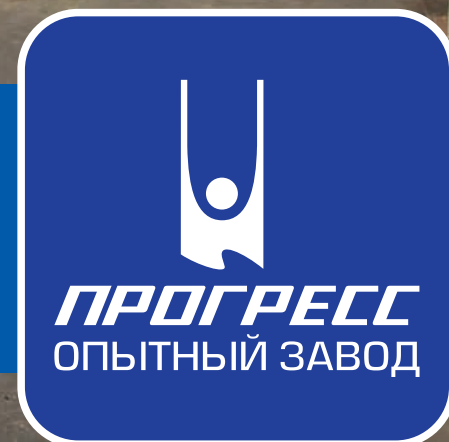






■ Экспериментальный корпус №2 (1 800 кв.м.)

Высота до ферм перекрытия – 8,4 м.  
Год постройки – 1989 г.







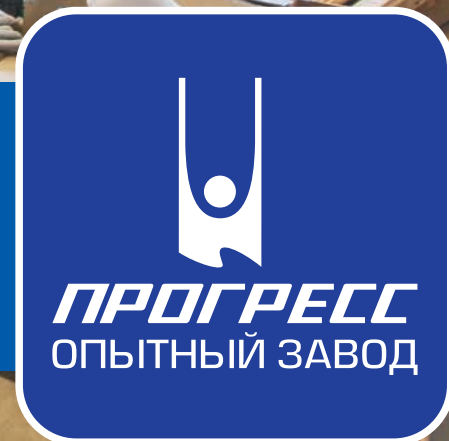
- **Корпус №3 (3 000 кв.м.)**  
Высота до ферм перекрытия – 6 м.  
Год постройки – 1980 г.  
АБК производственных корпусов №2 и №3.







■ Склад модуль 900 кв.м.  
Высота – 10 м.  
Год постройки – 1982 г.







■ Ангары легковозводимые, металлические

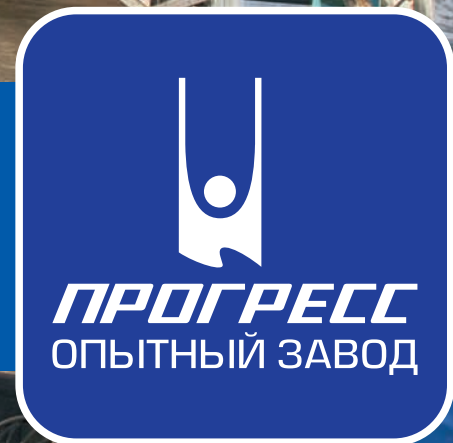
№1 – 12мх30м – 360 кв.м.

№2,3 – 10мх30м – 300 кв.м.



**ПРОГРЕСС**  
ОПЫТНЫЙ ЗАВОД









**ПРОГРЕСС**  
ОПЫТНЫЙ ЗАВОД



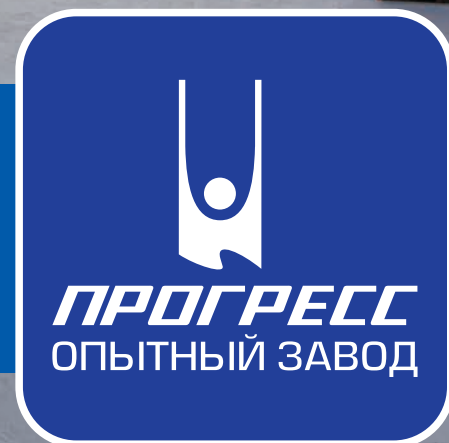


АВТОЦЕНТР **GAZ** СПЕКТР - АВТО-КОММЕРЧЕСКИЕ АВТОМОБИЛИ

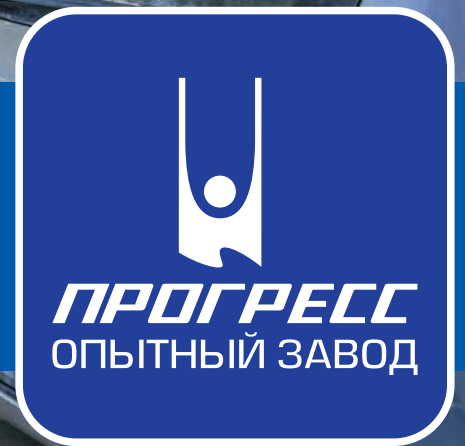
РУССКИЕ МАШИНЫ



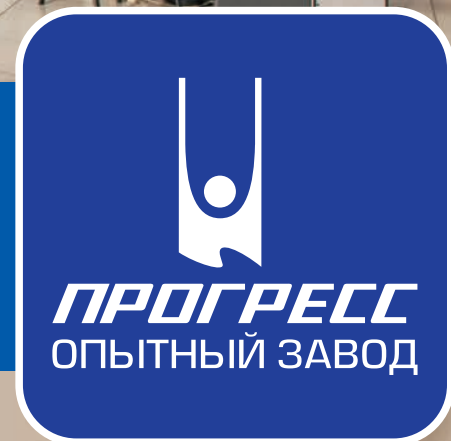
























АВТОЦЕНТР ГАЗ СПЕКТР-АВТО-КОММЕРЧЕСКИЕ АВТОМОБИЛИ

Спектр-Авто - официальный дилер ГАЗ

ремонт автомобилей  
электронная диагностика  
запчасти ГАЗ







**ПРОГРЕСС**  
ОПЫТНЫЙ ЗАВОД



## ■ Транспортная, инженерная инфраструктура и коммуникации:

### а) транспорт

- имеется два автомобильных подъезда
- расстояние до грузового двора СЖД «Молот» – 1320 м

### б) электроснабжение

- запитка от ЗАО «Железобетон» и подстанции ЯМЗ «Орион»
- суммарная максимально-допустимая нагрузка – 4630 кВт
- установленная мощность 700 кВт

### в) газоснабжение

- врезка в подземный газопровод высокого давления на территории завода трубой  $d$  100 мм, до ГРП – 30,7 м
- давление газа – высокая сторона – 4,2 атм, низкая сторона – 0,035 атм

### г) водоснабжение

- первый ввод (основной) –  $d$  150/3 атм
- второй ввод (резервный) –  $d$  50/2,5 атм
- холодное/горячее водоснабжение, отопление – труба  $d$  50 – 100



**ПРОГРЕСС**  
ОПЫТНЫЙ ЗАВОД



#### Д) стоки

- хозяйственно-бытовые, производственные и дождевые стоки сбрасываются в городские сети канализации
  - на площадке действуют две отдельные канализации: напорная (хозяйственно-бытовая-производственная) и ливневая
  - очистка внутриплощадочных стоков осуществляется в колодцах с отстойной частью (3 шт.) и с жируловителем (1 шт.), далее стоки без очистки поступают в городской коллектор
- е) отопление, горячее водоснабжение (котельная)
- источник энергии – газовые котлы «Факел-Г» – 6 шт.
  - производительность: по теплу – 4,96 Гкал, по горячему водоснабжению – 30,6 м<sup>3</sup>/час

